



SAVUGROW
KEHITYSYHTIÖ

LEADER
Mansikka



Euroopan unionin
osarahoittama

Kuriin Kutsumattomat - yhdessä
vieraslajeja vastaan! -hankkeen

Vieraslajiopas

Yleisten vieraslajien tunnistus, torjunta ja
yleistieto-opas



Jättipalsami

Tunnistus

Punertavat kukat, voivat olla valkoisesta tummanpunaiseen. Lehdet suikeat ja tiheästi hammaslaitaiset. Yleensä kasvaa rehevillä ja kosteilla alueilla. Varsi yleensä haaraton, vihreänpunertava ja ontto.



Kuva: Johanna Kolehmainen

Torjunta

- Kitkemällä juurineen ennen siementen kypsymistä
- Niittämällä isommat kasvustot



Kuva: Johanna Kolehmainen



Kuva: Terhi Rytteri



Kuva: Johanna Kolehmainen

Leviäminen

Leviää siemenistä, yksi yksilö voi tuottaa 4000 siementä. Lyhytikäinen siemenpankki, säilyvät noin 2-4 vuotta maaperässä.

Samannäköiset alkuperäiskasvit

Lehtopalsami: keltaiset kukat, harvaan hammaslaitaisia lehtiä

Lupiini

Tunnistus

Terttumainen ja pitkä kukinto. Kukat siniset, violetit, valkoiset ja vaaleanpunaiset. Pitkäruotiset ja sormilehdykkäiset lehdet.



Torjunta

- Kaivamalla juurineen ennen siemenen kypsymistä
- Niittämällä isommat kasvustot



Leviäminen

Leviää pääasiallisesti siemenistä mutta voi leviä myös kasvullisesti. Pitkäikäinen siemenpankki, säilyvät monta vuotta maaperässä.



Haitat

Vaarantaa alkuperäisiä niitty- ja laidunkasvipopulaatioita. Siitepöly haittaa kimalaisten lisääntymistä. Ei kelpaa päiväperhosille ravintokasviksi. Vähentää monimuotoisuutta valtaamalla elinympäristöjä.



Jättiputkiryhmä

Tunnistus

Kolme eri lajia, vaikea erottaa, mutta kaikki torjuttavia. 2-5m korkea. Varrella punertavia laikkuja, jopa 10cm paksu, karvainen ja ontto. Lehdet suuret ja liuskoittuneet.



Kuva: Suomen Ympäristökeskus Syke

Torjunta

- Katkaisemalla juuri 10-20cm syvyydestä
- Poistamalla kukinto
- Kitkemällä nuoret, hennot taimet
- Niittämällä matalat nuoret kasvustot



Kuva: Mikko Piirainen

Haitat

JÄTTIPUTKIEN KASVINESTE AIHEUTTAA POLTTOVAMMOJA AURINGONVALON KANSSA REAGOIDESSA!!! VOI AIHEUTTAA HENGITYSOIREITA LÄHELLÄOLIJOLLE.

Samannäköiset alkuperäiskasvit

Ukonputki, vainönputki ja karhunputki. Kaikki max. 2m korkeita. Lehdet varsin hyviä tunnistukseen.



Kuva: Jouko Rikkinen

Kurtturuusu

Tunnistus

Yleensä 5 terälehteä.
Aniliininpunaiset, valkoiset tai vaaleanpunaiset kukat. Oksat tiheään piikkisiä.



Haitat

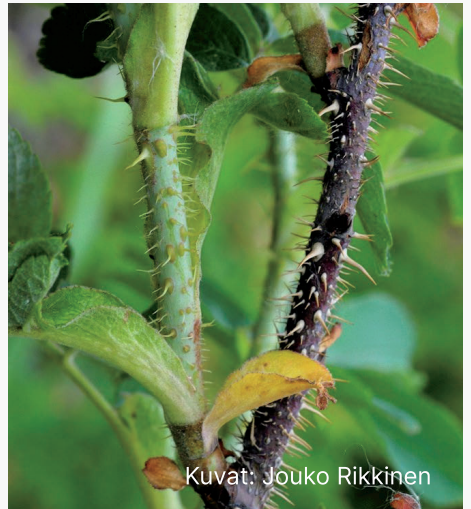
Muodostaa tiheitä läpituokemattomia kasvustoja. Vaarantaa rantakasvillisuutta. Peittää ja tukehduttaa sen alla kasvavat lajit.

Leviäminen

Juurakon palasista sekä siemenistä. Sopeutunut hyvin vesilevintään

Torjunta

- Leikkaamalla tyvelle asti ja kiskomalla juurakon esim. työkalujen avulla maasta irti
- Näivetysmenetelmällä
- Peittämällä kasvusto



Viitapihlaja-angervo

Tunnistus

1-2m korkeaksi kasvava pensas. Suuret sirolehdykkäiset lehdet muistuttavat pihlajan lehtiä. Kukinto jopa 30cm pituinen. Valkoiset huiskilokukinnot.



Torjunta

- Leikkaamalla maata myöten alas 3-4 kertaa kasvukaudessa useamman vuoden ajan
- Kaivamalla juurineen maasta
- Peittämällä kasvusto



Haitat

Peittävät, tukehduvat kasvustot vähentävät monimuotoisuutta

Leviäminen

Ensisijaisesti kasvullisesti. Jotkin lajikkeet tuottavat siemeniä.



Jätteen käsittely

HUOM! Älä laita vieraslajijätettä biojätteeseen! Osat voivat levitä tämän kautta.

Leppävirta, Varkaus, Heinävesi, Joroinen

- Jätehuollosta vastaava: Keski-Savon Jätehuolto
- Vieraslajijätteen keräyspiste: Riikinnevan jätekeskus
- Ensisijaisesti hävitä vieraslajijäte sekajätteessä jätessäkkiin pakattuna. Tarkat ohjeet yleisille lajeille löytyvät alla olevan linkin kautta.
- Lisätietoja: <https://www.keskisavonjatehuolto.fi/?s=vieraslaji>

Vesanto, Tervo, Rautalampi, Suonenjoki, Kuopio, Siilinjärvi, Tuusniemi, Kaavi, Rautavaara

- Jätehuollosta vastaava: Jätekuukko
- Maanpäälliset osat jätessäkkeihin pakattuna energijätteeseen tai puutarhajätteeseen (vain Kuopio). Maanalaisista osista tarkista ohjeistus Jätekuukon nettisivuilta.
- Vieraslajijätteen keräyspisteet: vihreitä kasvin osia eli maanpäällisiä ottavat vastaan kaikilla lajitteluasemilla. Maanalaisia kasvin osia otetaan vastaan vain Kuopion lajitteluasemalla.
- Lisätietoja: <https://www.jatekuukko.fi/lajittelu-ja-neuvonta/lajittelu/puutarhajate/vieraslajit.html>

Keitele, Pielavesi, Sonkajärvi, Vieremä, Kiuruvesi, Lapinlahti, Varpaisjärvi

- Jätehuollosta vastaava: Ylä-Savon Jätehuolto
- Älä laita vieraslajijätettä biojätteeseen! Osat voivat levitä tämän kautta.
- Hävittäminen kannattaa tehdä kasvien esiintymispaikalla, jos se on mahdollista.
- Vieraslajikasvien jätteitä otetaan vastaan Ylä-Savon jätekeskuksella muovipussiin pakattuina.
- Lisätietoja: <https://www.ylasavonjatehuolto.fi/lajittelu-ja-neuvonta/lajittelun-abc/vieraslajit.html>



SAVOGROW
KEHITYSYHTIÖ

LEADER
Mansikka



**Euroopan unionin
osarahoittama**

Vieraslajioppaan lähde on Luonnonvarakeskuksen (Luke) ylläpitämä Vieraslajit.fi sivusto, josta löytyy myös lisätietoa näistä ja muista vieraslajeista.

Jätehuolto-ohjeet ovat Jättekukolta, Keski-Savon Jätehuolloilta sekä Ylä-Savon Jätehuolloilta.

Kuriin Kutsumattomat -hanke on saanut EU:n maaseuturahoitusta Pohjois-Savon ELY-keskukselta

Lisätietoa hankkeesta: mansikkary.fi

